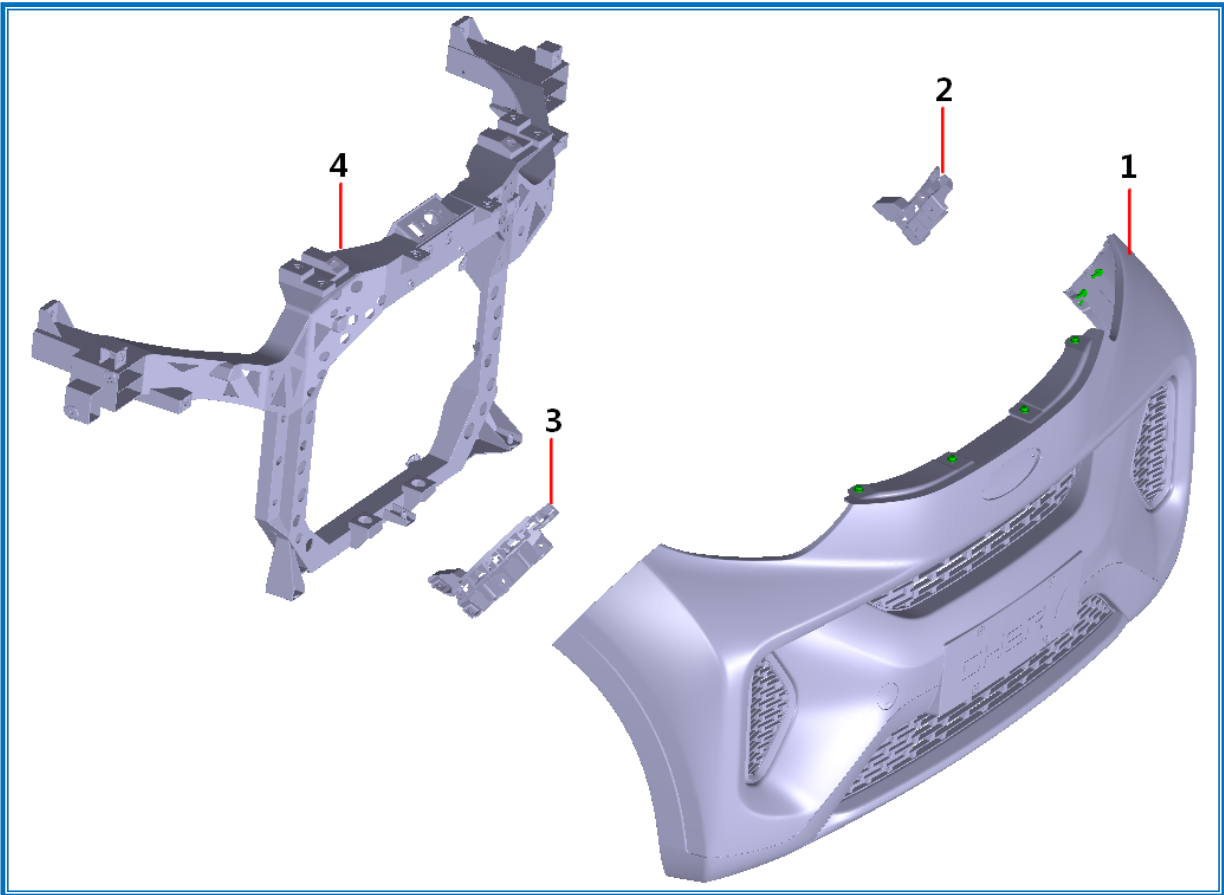


第七章 前保险杠系统的拆装

一、系统组成



序号	名称	序号	名称
1	前保险杠本体总成	2	前保险杠左安装支架总成
3	前保险杠右安装支架总成	4	前保险杠前端支架总成

二、准备工作

工具：8#套筒扳手、M6 套筒扳手、10#套筒扳手、十字螺丝刀、一字螺丝刀、棘轮、接杆

三、注意事项

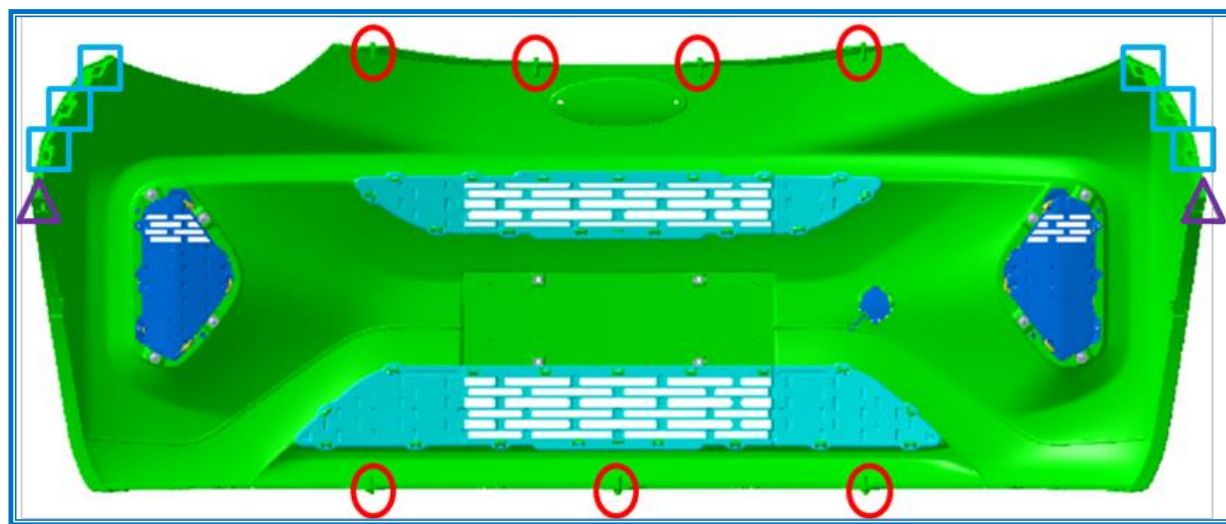
- 1) 应尽量避免拆装时划伤保险杠面漆；
- 2) 请佩带必要的劳保用品，以免发生意外事故，安全第一；
- 3) 拆装过程中，要特别注意掌握合适的力度，禁止粗暴操作；



4) 在外饰件的拆装的过程中，要注意保护表面装饰件不被划伤。

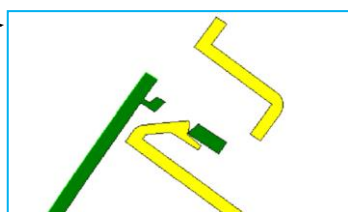
四、拆装

4.1 前保险杠本体总成的拆卸

4.1.1 安装点组成



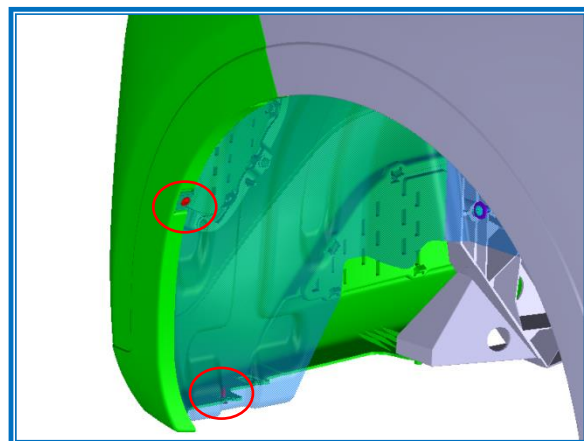
○ 代表 
△ 代表 
代表这种卡接配合



4.1.2 拆卸步骤

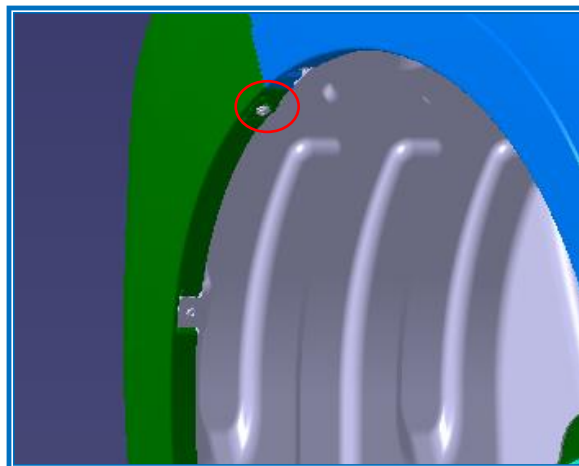
- 1) 拆除前舱盖（参见本部分前舱盖与后备门章节）；
- 2) 使用十字螺丝刀拆下前保下部及两侧前轮罩的安装螺钉；

力矩: $2\pm0.5\text{N.m}$



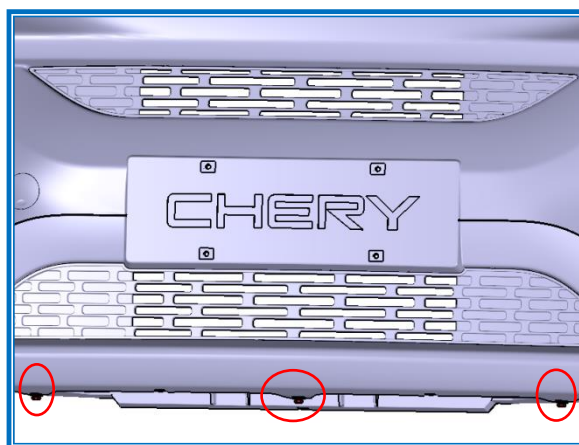
3) 使用十字螺丝刀拆下前保两侧与前保安装支架的安装螺钉;

力矩: $2\pm0.5\text{N.m}$



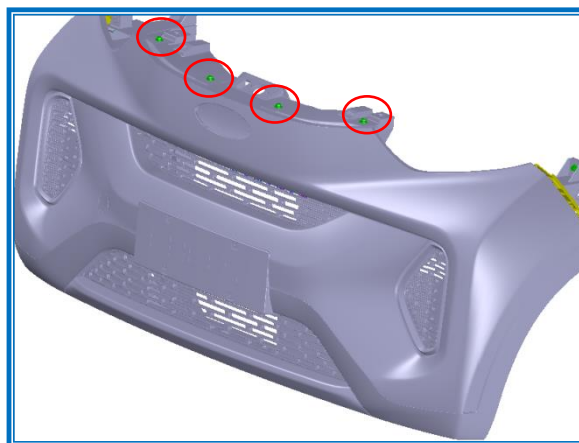
4) 使用 8#套筒扳手拆下前保下部的安装螺栓;

力矩: $5\pm1\text{N.m}$



5) 使用 8#套筒扳手拆下前保上部的安装螺栓;

力矩: $5\pm1\text{N.m}$



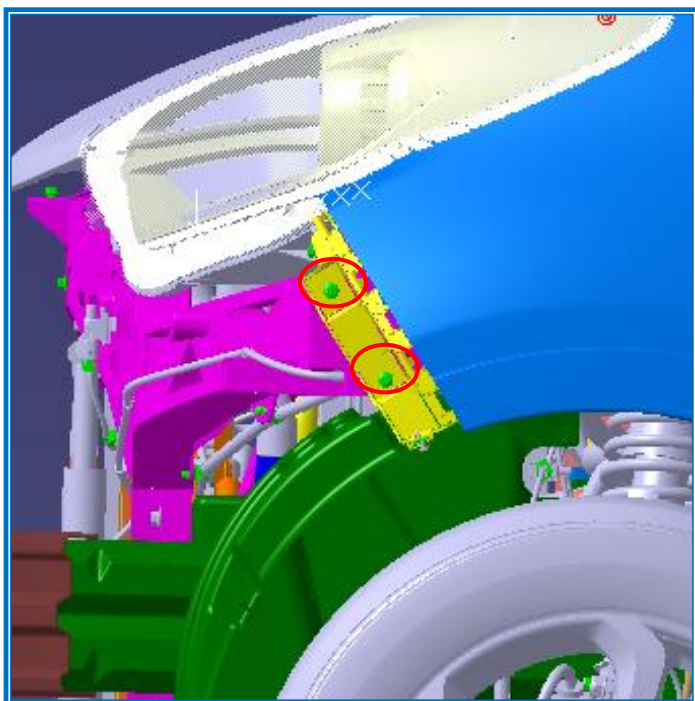
6) 将前保左/右侧从前保安装支架卡扣中拔出;

7) 将前保小心拉开至可看见前雾灯线束时, 拆除前雾灯线束 (仅高配车型有此步骤);

8) 取下保险杠。

4.2 前保险杠左/右安装支架

4.2.1 安装点组成



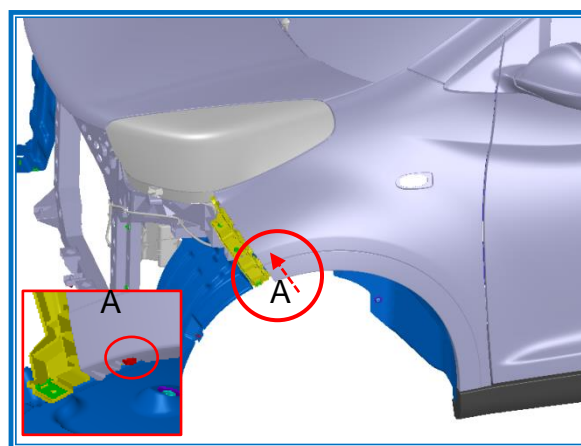
○ 代表



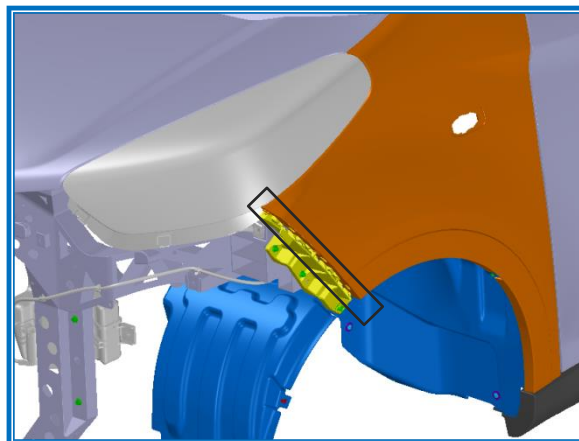
4.2.2 拆卸步骤

- 1) 拆除前保险杠总成；
- 2) 拆除前大灯（参见整车电器部分灯光章节）；
- 3) 使用十字螺丝刀拆下左翼子板与前保左安装支架的安装螺钉；

力矩: $2\pm0.5\text{N.m}$

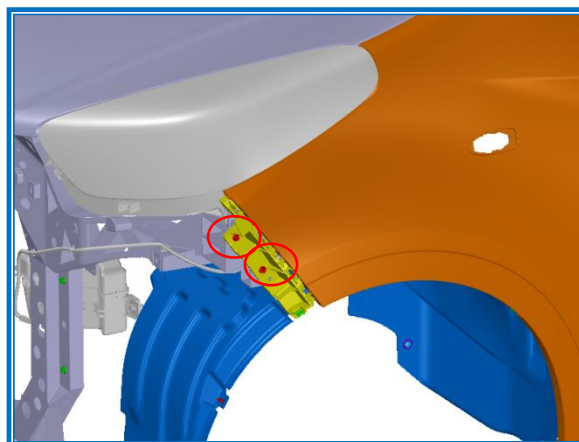


4) 将左翼子板翻边从前保左安装支架卡扣中拔出;



5) 使用 8# 套筒扳手拆除前保左安装支架的固定螺栓, 取下安装支架。

力矩: $5 \pm 1 \text{ N.m}$

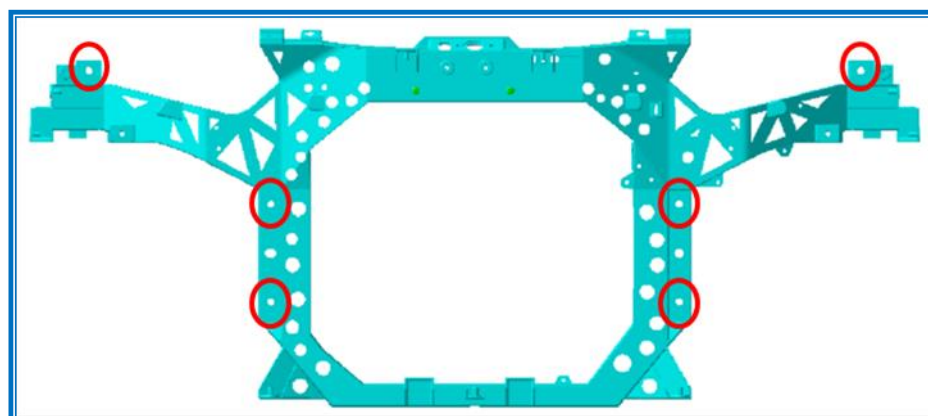


6) 右侧前保安装支架与左侧完全对称, 拆装与左侧完全相同。

注: 掌握合适的力度, 禁止粗暴操作。

4.3 前保险杠前端支架的拆卸

4.3.1 安装点组成图



○ 代表 

4.3.2 拆卸步骤

1) 拆除前舱盖、锁拉丝 (参见本部分前舱盖与后备门章节) 及前保;

- 2) 拆除前大灯（参见整车电器部分灯光章节）；
- 3) 拆除前保横梁总成；
- 4) 拆除前舱线束（参见整车电器部分）；
- 5) 拆除洗涤管路（参见整车电器部分雨刮章节）；
- 6) 拆除膨胀水箱管路、散热器连接管路（参见底盘部分冷却系统装置章节）；
- 7) 拆除冷凝器连接管路（参见整车电器部分电动空调章节）；
- 8) 使用十字螺丝刀拆除固定前轮罩的膨胀卡扣；
- 9) 使用 8#套筒扳手拆除两侧前保安装支架的固定螺栓，力矩: $5\pm1\text{N.m}$ ；
- 10) 确认前端支架除自身安装点外无其他连接部分，托住前端支架，用 10#套筒扳手依次松开前端支架的固定螺栓（位置如图所示），将前端支架取下。力矩: $23\pm2\text{N.m}$ 。

